



 smidpro

Ordenadamente **crece** tu negocio

Actualmente es una prioridad mantener ordenada tu empresa para controlar tus procesos y ser eficiente, por lo que se hace necesario contar con una herramienta que te permita lograr la estandarización y manejo de toda tu documentación relacionada con la operación de la misma.

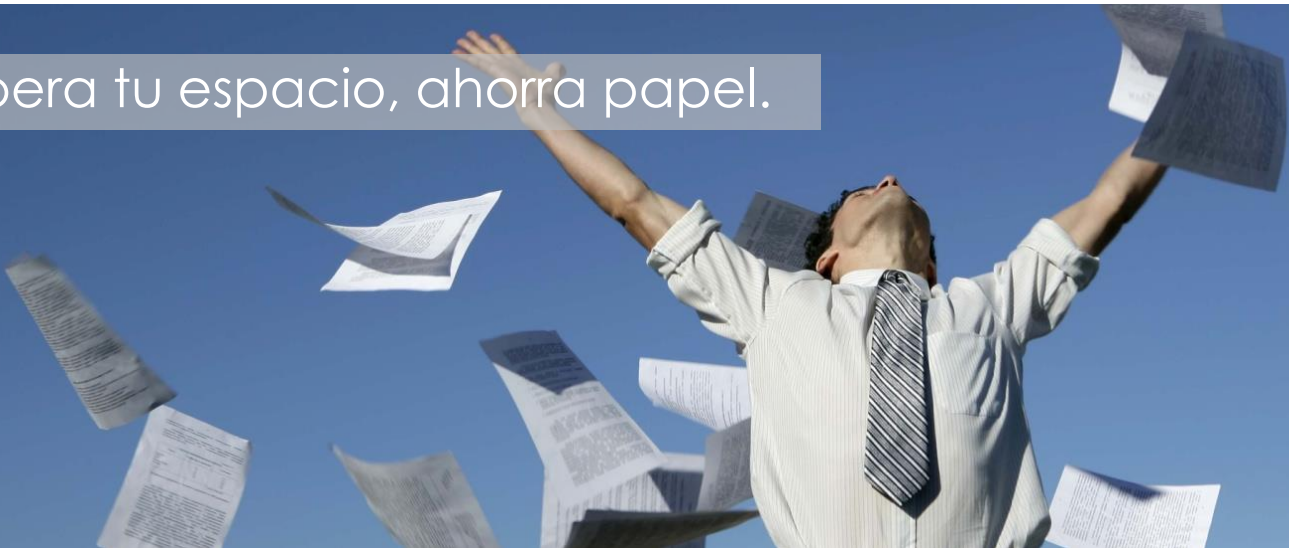
Con este objetivo hemos desarrollado el sistema **Smid-pro®**, que nos permite integrar y administrar toda la documentación, fortaleciendo la habilidad de tu organización, para agregar valor y garantizar la calidad de tus productos y servicios.



Controla tus procesos y sé eficiente

Smid-pro® es un sistema innovador e interactivo que nos permite MODELAR, DOCUMENTAR, ESTANDARIZAR, además de ADMINISTRAR integralmente, todos los elementos y documentos que forman parte de la OPERACIÓN de tu organización.

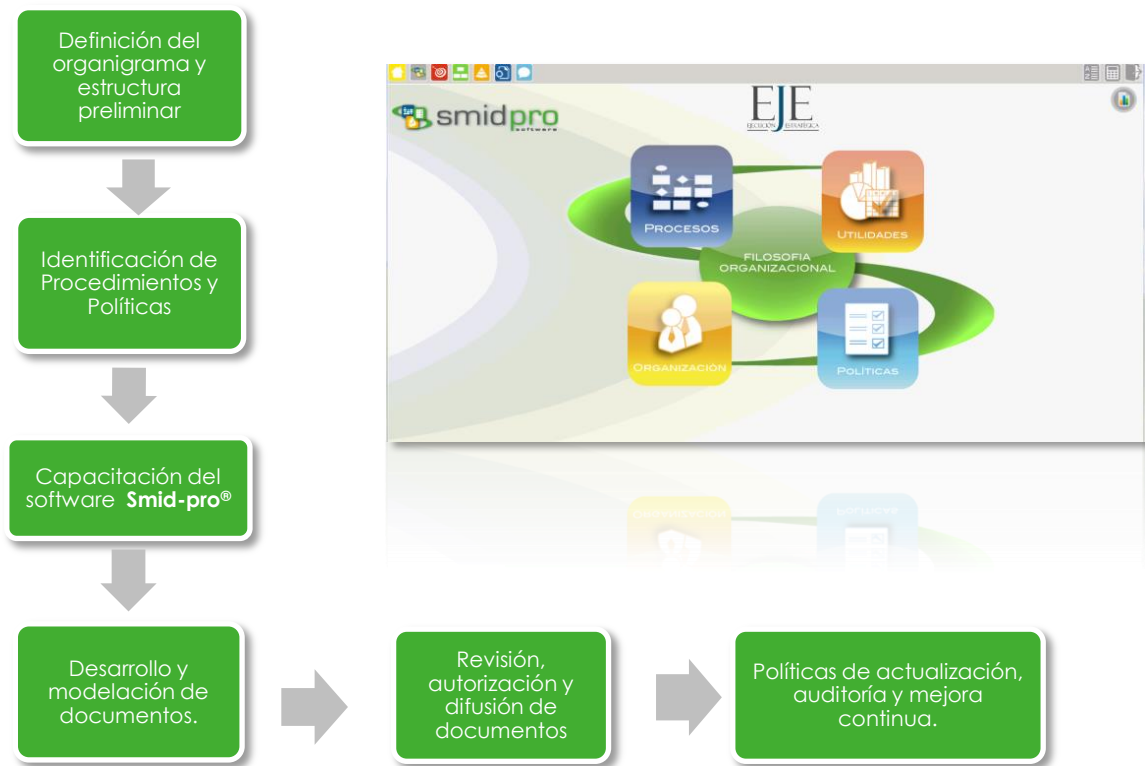
Libera tu espacio, ahorra papel.



Controla con un click:

Procedimientos Polítics Instructivos
Desempeño de tu personal
Organigrama Perfiles y funciones
y cualquier otro documento estratégico para tu empresa

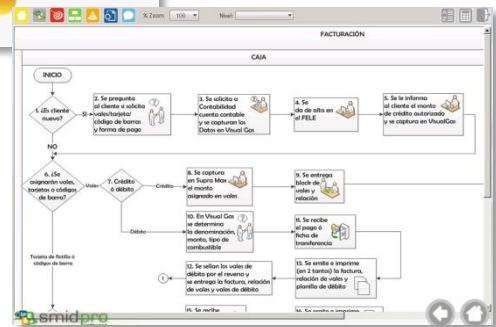
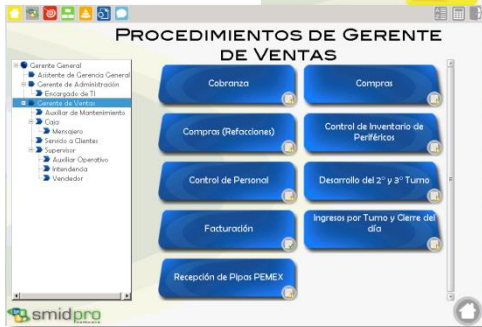
Metodología





Procesos

Este módulo te da acceso fácil y directo a los procedimientos de cada una de las áreas, donde de una forma gráfica e interactiva, podrás consultar el objetivo, alcance, diagramas, descripciones, instructivos y documentos anexos que contribuyen a la correcta ejecución de cada uno de ellos.





Utilidades

Para tu sistema de gestión de calidad, hemos desarrollado el módulo de utilidades con el que podrás controlar:

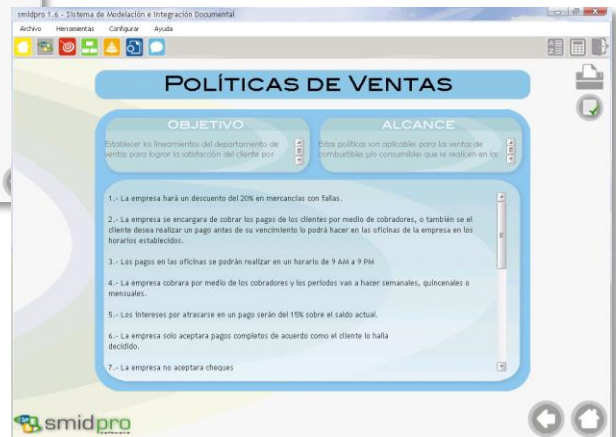
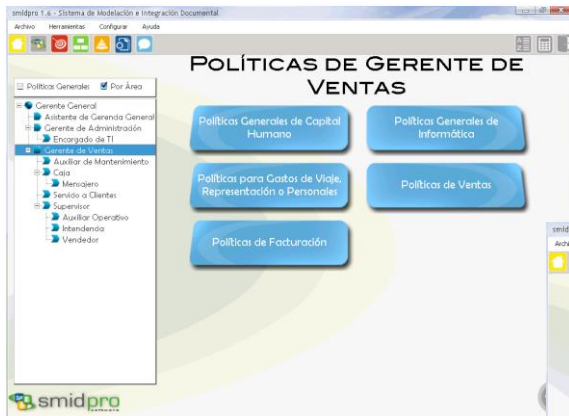
- Tus programaciones (planes de mantenimiento, programas de capacitación, programas de auditorias, o cualquier otro evento que pueda ser calendarizado).
- Visualizar indicadores de actualización del sistema.
- Acceder al listado maestro de documentos.
- Compartir documentos en el centro de información.
- Registrar y dar seguimiento a las no conformidades.





Políticas

Consulta fácilmente las políticas generales de tu organización o aquellas que son particulares de cada uno de los departamentos.

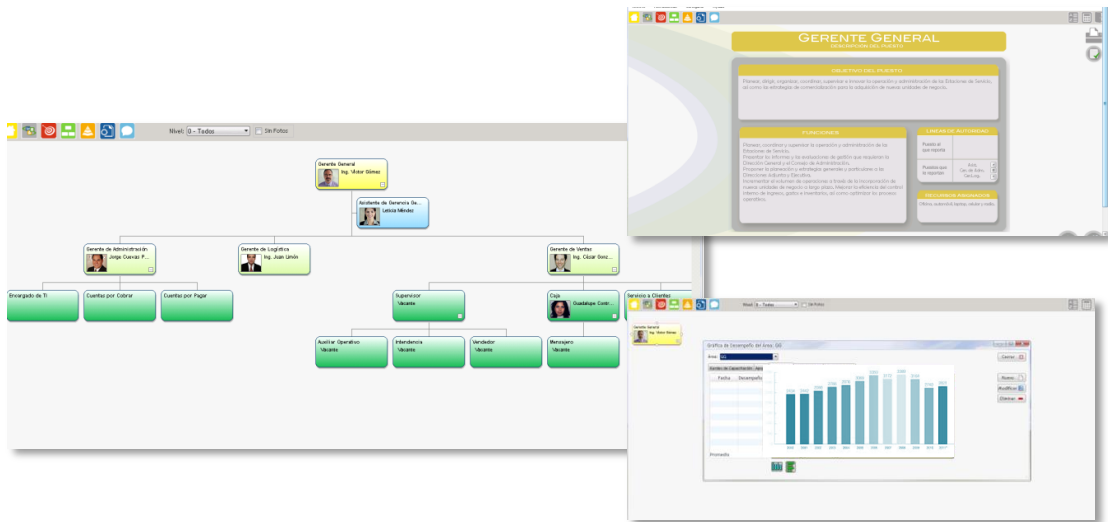




Organización

Concentra la información de tu organización en un mismo lugar. En este modulo podrás visualizar fácilmente:

- Organigrama
- Perfiles de puestos.
- Descripciones de puestos.
- Evaluaciones de desempeño.
- Matriz de competencia y habilidades.
- Expedientes.
- Programa de capacitación.





Filosofía Organizacional

Recordar y tener presente tu Filosofía Organizacional es básico para no perder el rumbo de tu empresa. El eje central de tu organización se concentra en este módulo:

- Misión
- Visión
- Valores
- Ventaja Competitiva
- Análisis FODA

estarán al alcance de todos.



Otros Beneficios

- Es una herramienta que facilita el camino hacia la certificación de alguna norma de calidad.
- Agiliza la autorización de los documentos controlados mediante firmas electrónicas.
- Facilita la comunicación operativa entre personas y departamentos.


Requerimientos Técnicos

PC´s:

- Computadora con procesador de 32 bits o superior con Disco Duro de por lo menos 10 GB.
- Se requiere Windows XP o mayor y un mínimo 512 MB de memoria, se recomienda tener 1 GB.

SERVIDOR en red local:

- Computadora con procesador de 64 bits, con Disco Duro de por lo menos 80 GB y 2 Gb de memoria o más dependiendo del número de los usuarios.
- Sistema operativo de red: Microsoft Windows XP, 2003 o superior.
- Para que **Smid-pro**[®] pueda operar es requisito indispensable que el servidor cuente con conexión a Internet para validar la vigencia de la póliza, en caso de la renta del licenciamiento.

A portrait of a young man with dark hair and a light beard, smiling warmly. He is wearing a dark suit jacket over a light blue collared shirt. The background is a blurred indoor setting with warm, golden light sources, possibly a restaurant or office interior.

Personas que transforman
empresas que trascienden



[TRANSPHORMA]
REINVENCIÓN EMPRESARIAL

EJE
EJECUCIÓN ESTRATÉGICA

EJECUCIÓN ESTRATÉGICA CONSULTORES S.C.

Franz Schubert 5250 Col. Residencial La Estancia Zapopan Jalisco - Tel. (01 33) 36232172 / 11 88 04 58
www.transphorma.com.mx